



ΔΗΜΟΣ ΑΛΜΥΡΟΥ

ΕΡΓΟ: ΑΝΑΔΕΙΞΗ-ΠΡΟΣΤΑΣΙΑ ΚΑΙ ΑΞΙΟΠΟΙΗΣΗ
ΤΗΣ ΠΕΡΙΟΧΗΣ "ΛΙΜΝΕΣ ΖΕΡΕΛΙΑ" - ΕΡΓΑ
ΕΡΜΗΝΕΙΑΣ ΚΑΙ ΔΙΑΧΕΙΡΙΣΗΣ ΠΕΡΙΒΑΛΛΟΝΤΟΣ



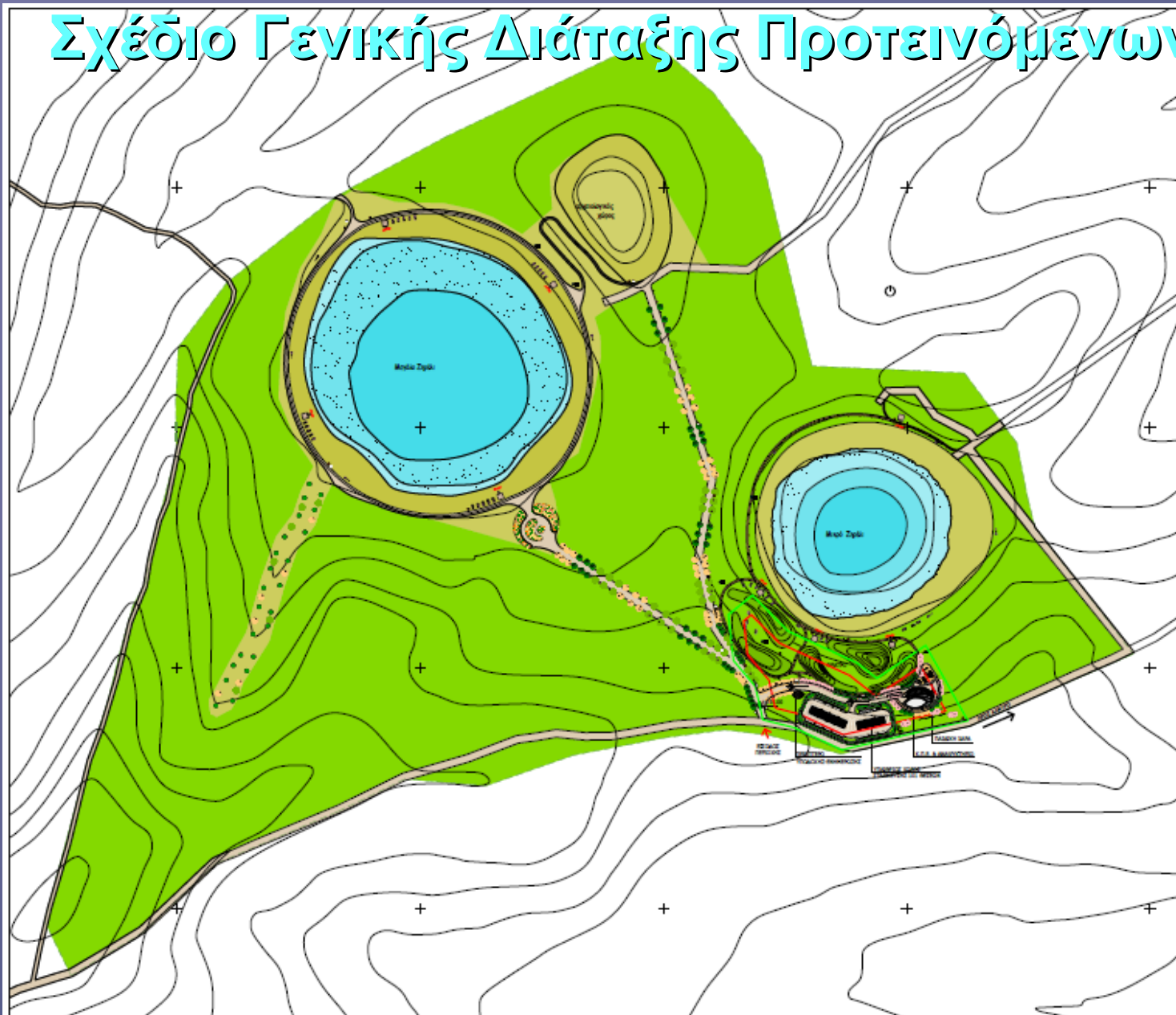
Δράσεις αξιοποίησης & ανάδειξης

Ανάπτυξη Ήπιων Δραστηριοτήτων Αναψυχής – Έργα Περιβαλλοντικής Εκπαίδευσης – Ενημέρωσης – Ερμηνείας Περιβάλλοντος.

Οι υποδομές που προτείνονται περιλαμβάνουν:

- Κέντρο Περιβαλλοντικής Ενημέρωσης – αναψυκτήριο – χώρος διοίκησης
- Διαμόρφωση χώρου εισόδου, εποπτείας και φύλαξης περιοχής
- Παρατηρητήρια πουλιών, διαμόρφωση θέσεων θέας και απόλαυσης τοπίου
- Μονοπάτια - εκπαιδευτικές διαδρομές
- Σήμανση - Πινακίδες
- Εξοπλισμός Υπαίθριας Αναψυχής (τραπεζοπάγκοι, καθιστικά, παιδότοποι).
- Εμπλουτισμός φυτεύσεις
- Ενημερωτικό έντυπο υλικό.

Σχέδιο Γενικής Διάταξης Προτεινόμενων Έργων



ΥΠΟΜΟΝΕΣ

	ΓΕΤΗΜΕΝΟ ΕΔΡΑ
	ΚΟΥΡΑΝΕΣ ΚΑΡΝΑΒΙ ΣΦΟΔΡΙΣ
	ΣΤΟΜΑ ΜΕ ΧΑΟΤΑΙΝΗΤΑ
	ΒΥΘΙΟ ΚΑΜΟΣ
	ΠΑΡΚΟΣ ΑΣΦΑΛΤΟΣ ΠΑΙΧΝΙΔΙΟΥ ΧΑΡΤΙ
	ΓΕΝΙΚΑΙΑ ΣΗΜΑΝΣΗ
	ΠΡΟΤΕΙΝΟΜΕΝΑ ΠΛΑΤΗ
	ΓΕΓΡΑΜΜΑ
	ΚΙΟΣΚΙ ΜΗΔΕ
	ΓΡΑΦΕΙΟ ΠΡΟΤΕΙΝΟΜΕΝΟ
	ΧΑΡΑΚΗ ΒΥΤΕΙΣΗ
	ΧΑΡΑΚΗ ΒΥΤΕΙΣΗ
	ΠΡΟΤΕΙΝΟΜΕΝΟ ΔΑΠΤΟ 1
	ΠΡΟΤΕΙΝΟΜΕΝΟ ΔΑΠΤΟ 2
	ΠΡΟΤΕΙΝΟΜΕΝΟ ΔΑΠΤΟ 3
	ΠΡΟΤΕΙΝΟΜΕΝΟ ΔΑΠΤΟ 4
	ΒΥΤΕΙΣΗ ΕΔΡΑ 26 ΔΕ 2 Μ.
	ΒΥΤΕΙΣΗ ΕΔΡΑ ΧΑΡΑΚΗ ΤΥΠΟ

ΚΕΝΤΡΟ ΠΕΡΙΒΑΛΛΟΝΤΙΚΗΣ ΕΚΠΑΙΔΕΥΣΗΣ



Χωροθετείται νοτιοανατολικά της λίμνης Μικρό Ζερέλι σε δημοτική έκταση. Το κτίριο θα είναι δώροφο με υπόγειο και εμβαδόν περί τα 430,00 m² με κάτοψη σε σχήμα “φύλλου” και θα εντάσσεται πλήρως στο τοπίο της περιοχής.

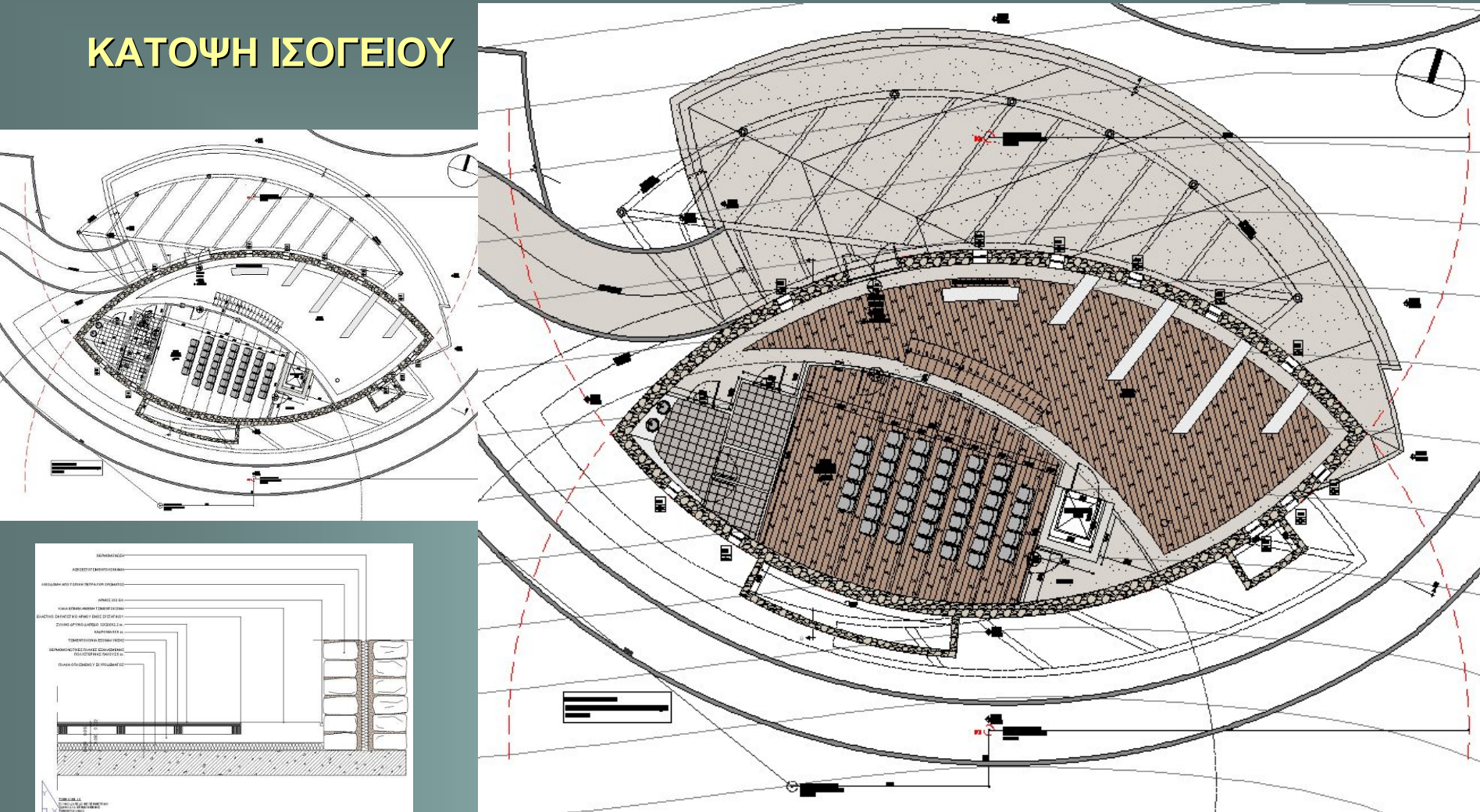
ΚΕΝΤΡΟ ΠΕΡΙΒΑΛΛΟΝΤΙΚΗΣ ΕΚΠΑΙΔΕΥΣΗΣ

ΟΨΕΙΣ ΚΤΙΡΙΟΥ



ΚΕΝΤΡΟ ΠΕΡΙΒΑΛΛΟΝΤΙΚΗΣ ΕΚΠΑΙΔΕΥΣΗΣ

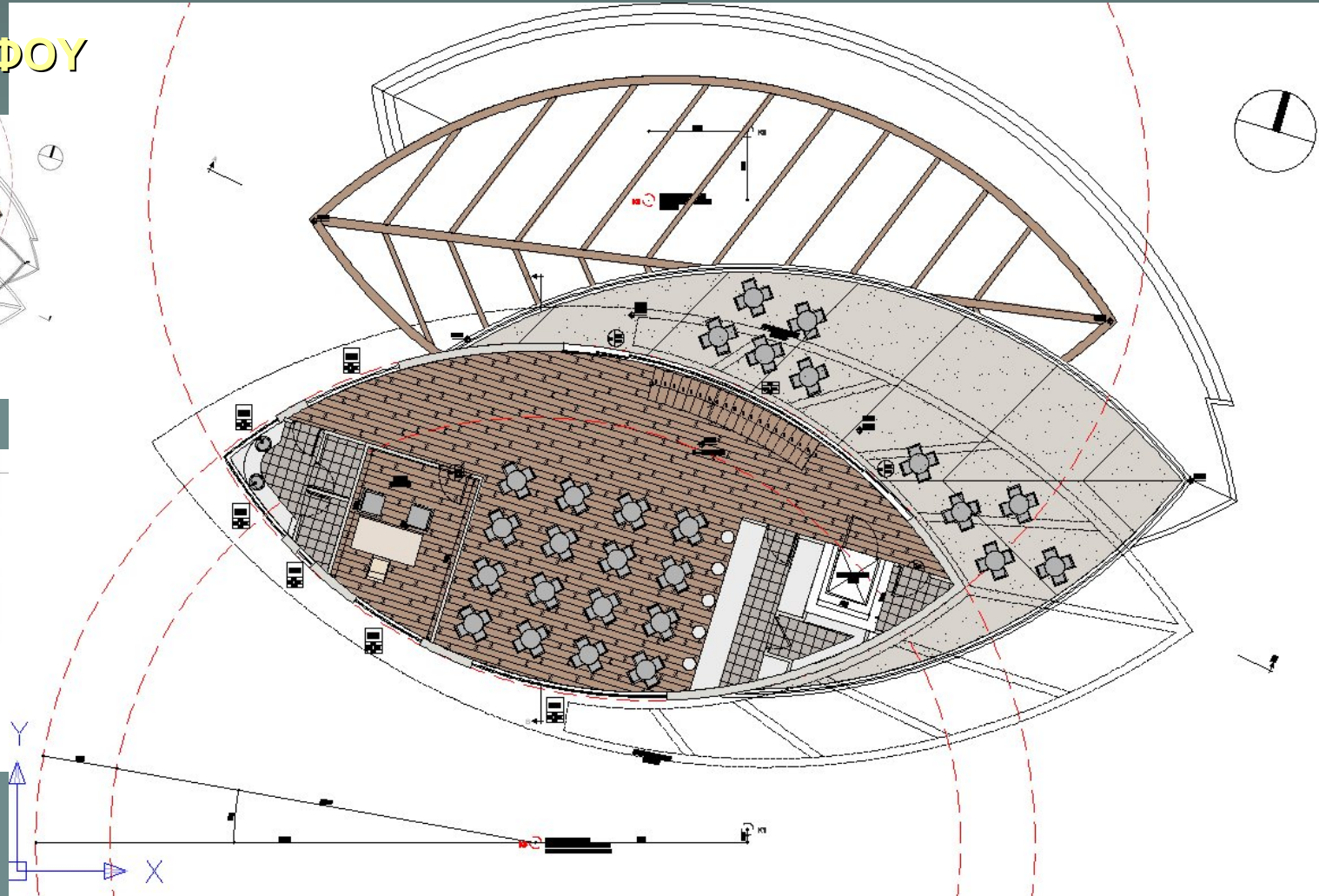
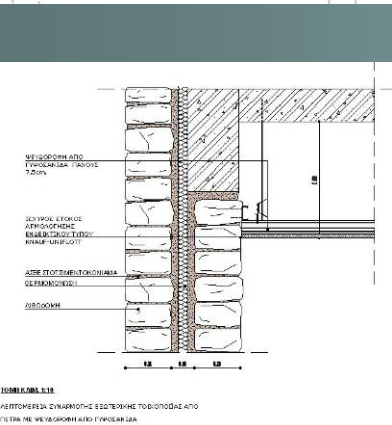
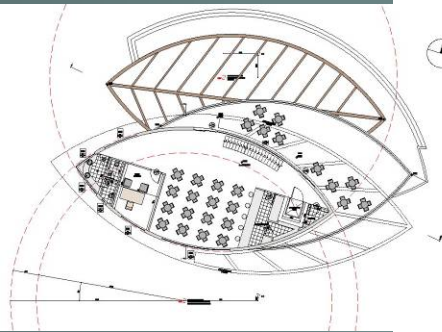
ΚΑΤΟΨΗ ΙΣΟΓΕΙΟΥ



ΛΕΠΤΟΜΕΡΕΙΑ

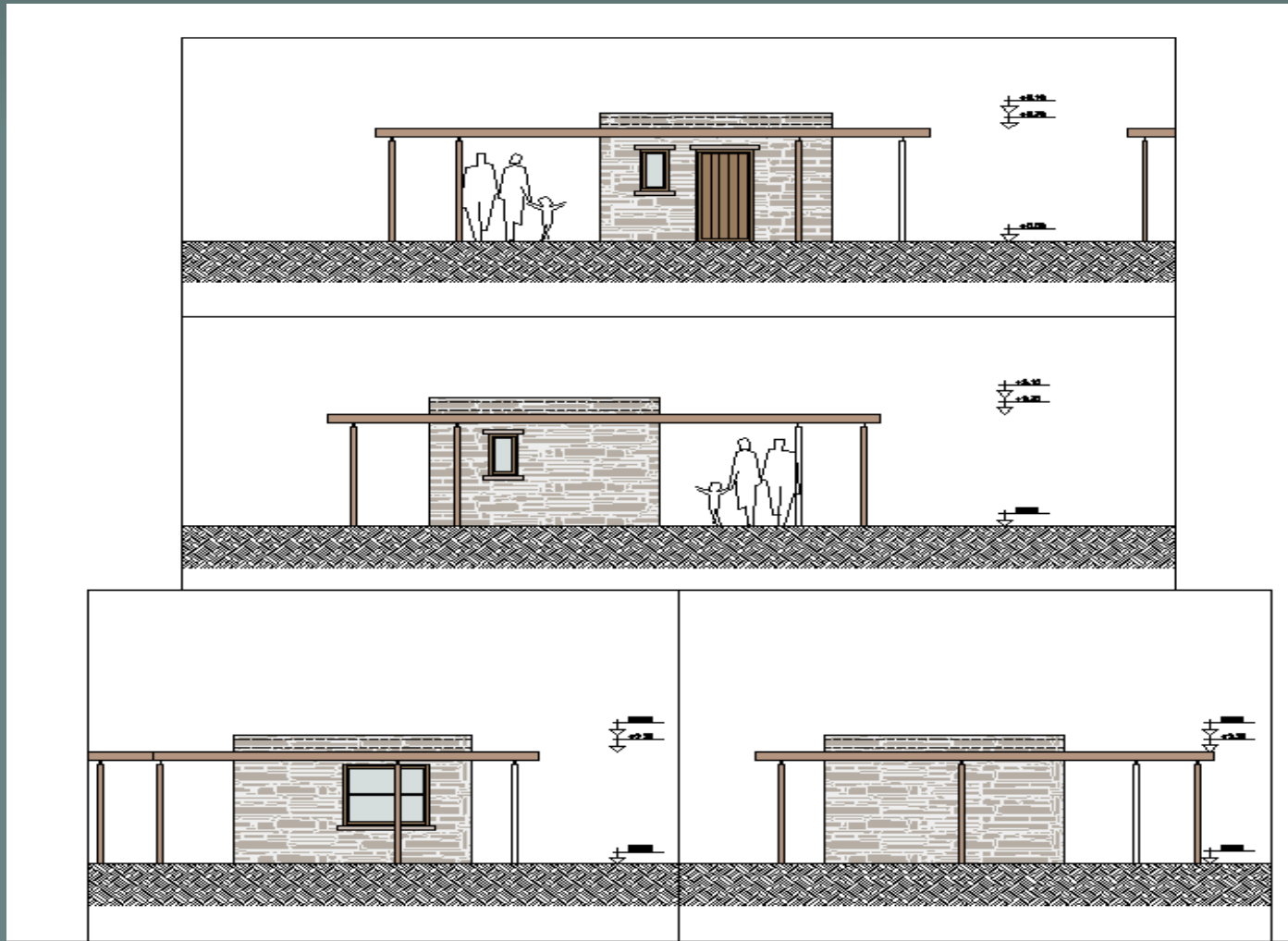
ΚΕΝΤΡΟ ΠΕΡΙΒΑΛΛΟΝΤΙΚΗΣ ΕΚΠΑΙΔΕΥΣΗΣ

ΚΑΤΟΨΗ ΟΡΟΦΟΥ



ΛΕΠΤΟΜΕΡΕΙΑ

ΠΕΡΙΠΤΕΡΟ ΥΠΟΔΟΧΗΣ ΕΝΗΜΕΡΩΣΗΣ



ΥΠΟΔΟΜΕΣ ΑΝΑΨΥΧΗΣ ΚΑΙ ΠΑΡΑΤΗΡΗΣΗΣ

